

 ELECALIZE



# 楽ロボ スタートアップ編

---

オコタエシチャウロボ<sup>↑</sup>編

R05

株式会社 エレクアライズ

2013/10/02

このドキュメントは、「印刷」してからお読みいただくと理解が深まります。ページ数が多いため、必要なページのみ印刷することをお勧めします。

はじめに.....	1
楽ロボとは??.....	2
1. 楽ロボ ユーザー登録方法.....	3
付録1 Windows InternetExplorer9 をお使いのユーザー様.....	5
付録2 楽天 GOLD ログインパスワードについて.....	6
付録3 楽ロボ ライセンス購入方法.....	8
付録4 楽ロボ 機能取り外し方と退会.....	9
付録5 楽ロボ ログインパスワードを忘れたとき.....	10

## はじめに

本文は、楽天市場にぎわい演出ロボット 楽ロボ の取扱説明書 スタートアップ版です。

楽ロボのユーザー登録の方法を記載します。

店舗ページへ楽ロボ設置方法は、楽ロボにログイン後、記載されています。

## 楽ロボとは??

楽天市場にぎわい演出口ロボット **楽ロボ RAKU-ROBO。**

楽ロボは、リアルタイム受注表示、ランキング表示などを行い、店舗ページのにぎわいを**自動**で行ってくれるロボットです。店舗ページ更新に時間をかけられないユーザー様の

**お助けロボット**です。店舗ページ更新が**めんどくさい方、**

にぎわいツールをいれておけば、店舗ページが**勝手に更新**されるので**随時更新しているように見えます**。常に新しい情報をお客様にアピールできるので、回遊率や客単価の向上を見込めます。おすすめです。

詳しくは、こちら↓↓↓

<http://elecalize.co.jp/raku-robo.html>

### 【主に狙っている効果】

1. 購入されているお店＝人が集まっている＝**気になる心理欲**。  
人が集まっていると、なぜか並んでしまうのと同じで、「購入している人います！」を演出し、**行動感染**という心理効果を誘います。
2. お客様は、商品を買う際、商品ページと同じぐらい見る内容があります。  
それは「**会社概要**」です。「この会社で買っても大丈夫か??」  
この不安は、ネットショップを運営する限り、付きまといます。  
そのときに、ほかの人が注文していれば「大丈夫だろう」と思います。  
注文状況をみせることにより、会社の「**信用度**」を演出します。
3. お店で人気商品を、お客様に「**自動**」で知らせることができます。  
自動更新されるので、更新フリーです。さらば更新作業です。

# 1. 楽ロボ ユーザー登録方法

楽ロボ ユーザー登録方法を記載します。

1. 下記アドレスにアクセスします。

<http://raku-robo.com/>

2. **新規登録ボタン**を押してください。

3. 利用規約に同意の場合、**同意ボタン**を押してください。

4. **ユーザー情報**を登録してください。

①楽天店舗 ID

[http://www.rakuten.co.jp/\\*\\*\\*\\*\\*/](http://www.rakuten.co.jp/*****/)又は、  
[http://www.rakuten.ne.jp/gold/\\*\\*\\*\\*\\*/](http://www.rakuten.ne.jp/gold/*****/)  
**赤文字**部分です。

②楽ロボパスワード

オーナーが任意に決められるパスワードです。  
半角英数字おりませ、8文字以上設定してください。

③メールアドレス

楽天市場 会社概要に記載されている、  
**\*\*\*\*\*@shop.rakuten.co.jp**を設定してください。  
複数ある場合は、どれか1つ設定してください。

④会社名又は個人事業主名

会社名を入力してください。

⑤担当者名

担当者名を入力してください。

⑥担当者名（カナ）

担当者名（カナ）を入力してください。

⑦電話番号

ハイフン付きで電話番号を入力してください。（半角入力必須。）

⑧FAX 番号

ハイフン付きでFAX 番号を入力してください。（半角入力必須。）

⑨郵便番号

ハイフン付きで郵便番号を入力してください。（半角入力必須。）

⑩都道府県/市区町村/住所/建物名

各住所情報を入力してください。

⑪楽天GOLDパスワード

楽天 GOLD 領域にログインするためのパスワードです。  
楽ロボのような動的なコンテンツは、楽天GOLD領域が必要です。  
楽天GOLD領域を登録されていない方は、「付録2 楽天 GOLD ログインパスワードについて」ページを参照ください。

5. 入力内容を確認後、**登録ボタン**を押してください。

楽ロボ  
RAKU-ROBO  
楽天販売い 演出ロボット  
楽ロボ 管理画面

楽天店舗ID

楽ロボパスワード

保存する・パスワードを忘れた場合はこちら

ログイン

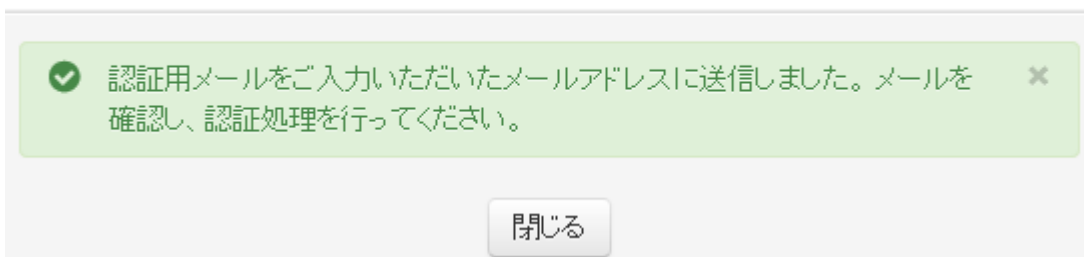
© 2013 Elecalize, Inc All Rights Reserved.

新規登録

初めてご利用の場合はこちらから新規登録を行ってください

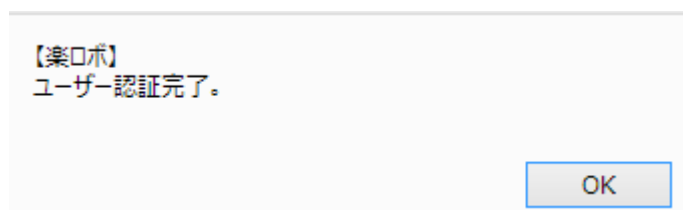
6. 下記画面が表示されたら、登録したメールをご確認ください。  
この段階では、まだ「仮登録」です。ご注意くださいませ。

## 新規登録

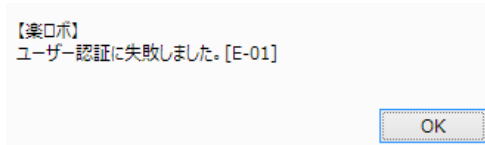


7. 【楽ロボ】登録手続き認証メール

認証メール内の「認証ページ」リンクをクリックしますと本登録になります。



※ユーザー認証に失敗した場合、大変恐縮ですが弊社へお問い合わせくださいませ。



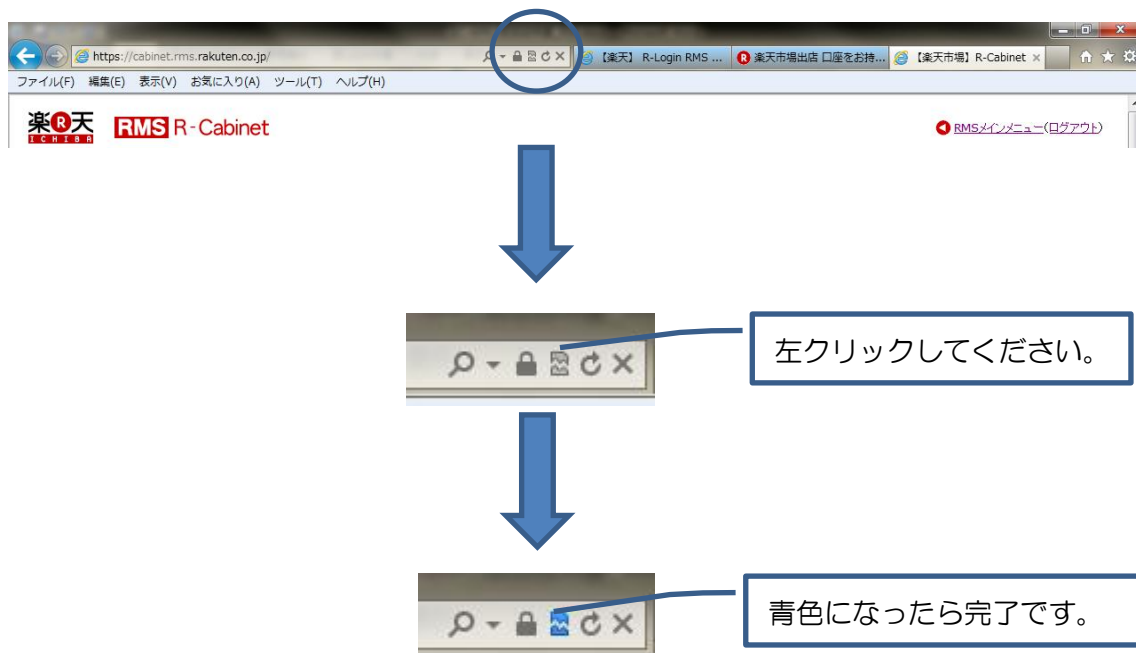
8. 楽ロボ ユーザー登録完了

これで、楽ロボが利用できるようになりました。

次章では、楽ロボ管理画面にログインし、店舗ページへ楽ロボ機能設置まで行います。

## 付録1 Windows InternetExplorer9 をお使いのユーザー様

楽天RMSを使用する場合、Windowsの「InternetExplorer9」だと正しく操作が行えないことがあります。(下記エラーが表示されます。) その場合は、下記手順をお試しください。



## 付録2 楽天 GOLD ログインパスワードについて

楽ロボ本体は、動的コンテンツのため、楽天 GOLD 領域を利用します。

楽天 GOLD 領域は、100MB まで無料で申し込みます。

### 1) 楽天 GOLD のお申込み (楽天 RMS 新メニュー)

楽天 RMS からお申し込みしてください。楽天 GOLD パスワードは 3 ヶ月毎に更新が必要となります。R-Login パスワードとは別に管理運営をお願いします。**※3 ヶ月後 FTP パスワードを変更してください。**

<b>1</b> 店舗設定 R-Storefront
1-1 商品登録・更新
1-2 デザイン設定
1-3 画像・動画登録 R-Cabinet
1-4 基本情報設定
<b>2</b> 受注・決済管理 R-Backoffice
2-1 受注・受付管理
2-2 決済・口座管理
2-3 明細管理
2-4 メールテンプレート管理
2-5 オプション設定
<b>3</b> 売上データ分析 R-Datatool
3-1 店舗カルテ
3-2 アクセス分析
3-3 売上分析
3-4 顧客データ
3-5 各種効果測定
<b>4</b> メルマガ配信 R-Mail
<b>5</b> 広告・アフィリエイト 楽天大学
5-1 広告
5-2 アフィリエイト
5-3 楽天大学
<b>6</b> コミュニティ
<b>7</b> 拡張サービス一覧

メインメニュー > 拡張サービス一覧

### 拡張サービス一覧

店舗運営をもっと便利に利用するための、拡張サービス一覧です。

#### 1 拡張サービス一覧

##### サービス申込み・解約

- ▶ 定期購入・頒布会購入
- ▶ 商品別ポイント変倍設定
- ▶ あす楽
- ▶ 海外販売
- ▶ 楽天マルチ決済サービス
- ▶ 注文時送付先設定
- ▶ 店舗別ポイント変倍申込み
- ▶ CSV商品一括編集申込
- ▶ 受注データ一括ダウンロード(有料)
- ▶ R-Card Plus申込(有料)
- ▶ R-Card Plus短期払いサービス申込(有料)
- ▶ R-Mailエクスプレス(有料)
- ▶ RACサービス(有料)
- ▶ 楽天S4利用申し込み
- ▶ 楽天S4解約申し込み
- ▶ WEB APIサービス(有料)
- ▶ 買取サービス申込
- ▶ SketchPage for 楽天市場 利用申込
- ▶ SketchPage for 楽天市場 利用プラン変更

##### 各種申請と設定

- ▶ 商材追加審査依頼
- ▶ マスコミ対応・プレスリリース申請
- ▶ 楽天GOLDの申込とマニュアル
- ▶ 外部リンク申請
- ▶ ギフト認定申請
- ▶ FTPサーバー用パスワード変更

すでに楽天 GOLD 申し込みが完了している場合は、管理されている GOLD パスワードを引き続きご利用ください。

1. 楽天 RMS ログイン
2. 7. 拡張サービスに移動
3. 楽天 GOLD の申し込み。

3 ヶ月後、変更してください。



## 2) 楽天 GOLD のお申込み (楽天 RMS 旧メニュー)

楽天 RMS 旧メニューの場合は、「1. R-Storefront」で、設定が行えます。

### ■パスワードの再発行/変更

楽天市場のサービスで、FTPにアクセスするための ID とパスワード は共通のものとなります。RMS ログインを行っていただき、

1.お店を作る：R-Storefront内「FTPサーバ用Password変更」へアクセスしてください。

The screenshot shows the '1 お店を作る：R-Storefront' page. It is divided into three main sections:

- [1-1] 基本編集機能**
  - 初期設定: 店舗を作るためはじめに行うことを一覧にしています。
  - 商品ページ設定: 通常商品を一括または個別に登録・編集・コピー・削除します。
  - オークション商品ページ設定: オークション商品の登録・編集・コピー・削除をします。
  - プレゼント商品ページ設定: プレゼント商品の登録・編集・コピー・削除をします。
  - カテゴリページ設定: 商品をジャンル分けし、お客様が商品を探しやすくするためのカテゴリを設定します。
  - トップページ設定: 店舗のトップページを編集します。
  - デザイン設定: ページのレイアウトをまとめて設定します。
  - 基本情報設定: 連絡先や決済方法といった基本的な情報を設定します。
- [1-2] モバイル編集機能**
  - トップページの編集
  - 情報ページの編集
  - 商品ページの編集
  - その他ページの編集

【注意】新モバイル編集機能はお使いのパソコン環境により、動作しないことがあります。詳細は動作制限についてをご覧ください。

>>旧モバイル編集機能を見る
- [1-3] 関連機能**
  - R-Cabinet**
    - 画像登録 / 編集 / 削除
    - 動画登録 / 編集 / 削除
    - R-Cabinet利用規約
    - 画像一括登録申込
  - R-Coupon**
    - クーポン登録 / 編集 / 削除
  - 各種申請 / 変更手続き**
    - 楽天GOLDの申込とマニュアル
    - 外部リンク申請
    - あす楽申込申請
    - 海外販売申込
    - ギフト認定申請
    - FTPサーバ用パスワード変更
    - 商品一括登録サービス(有料)
    - RACサービス(有料)

>>新R-Storefrontのマニュアルを見る  
▲RMSの先頭へ戻る

1. 楽天 RMS ログイン
2. R-Storefront に移動
3. 楽天 GOLD の申し込み。

3ヶ月後、変更してください。

#### ★注意事項★

パスワードを変更いたしますと、商品一括登録などの楽天GOLD以外のFTPサービスに対するパスワードも変更されますのでご注意ください。

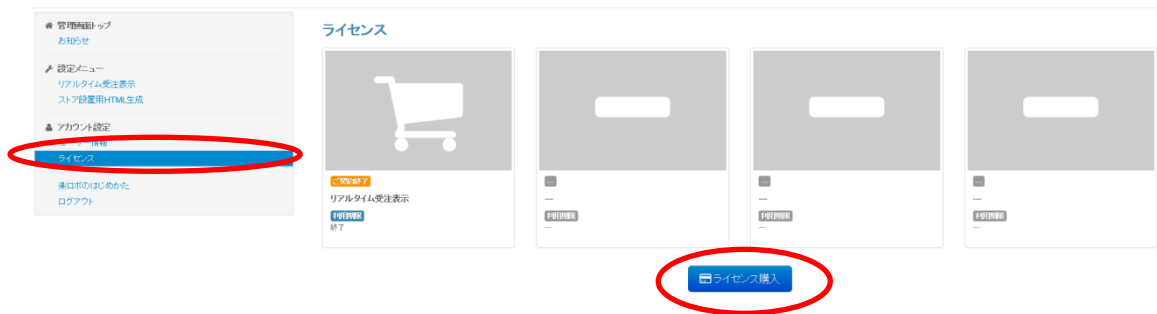
## 付録3 楽ロボ ライセンス購入方法

楽ロボ ライセンス購入方法を記載します。

※弊社、店舗更新ソフトをご契約のユーザー様は、月額契約となり、ライセンス購入不要です。購入の手間はありません。

### ◆ライセンス購入

1. 楽ロボ管理画面へログイン
2. 「ライセンス」を選択。



3. ライセンス日数を指定して、申し込みボタンを押してください。

### ライセンス購入

単機能購入

リアルタイム受注表示 30日ライセンス ¥3,980

振込名義人  
例: カ)エレクトアライズ カ)エレクトアライズ

振込予定日 2013/07/12

クーポンコード

合計金額: ¥3980

単機能購入を申し込む

ライセンス購入についてのメールが届きますので確認くださいませ。

弊社で振り込みが確認できた時点でライセンスが有効になります。

ライセンスが切れる 10 日前、3 日前にメールでアナウンスされます。

ライセンスが終了すると、楽ロボ機能は停止し、動作が止まりますのでご注意ください。

※クーポンコードは、弊社から発行されたクーポンコードを入力すると特別割引が受けられるサービスです。

## 付録4 楽ロボ 機能取り外し方と退会

楽ロボ 機能取り外し方は、「2. 楽ロボ 店舗ページへ機能設置」の「9. 店舗ページへ楽ロボ設置用HTML貼り付け」方法とほぼ同じで、逆に楽ロボ設置用HTMLを削除します。

### ◆楽ロボ設置用HTML

下記、赤文字で囲まれている部分を、赤文字も含めて削除し、店舗ページを登録し直してください。

```
<!-- rakurobo-footer-start -->  
<iframe  
src="http://www.rakuten.ne.jp/gold/*****/rakurobo/footer/temp03/src.htm"  
width="950" height="150" scrolling="no" frameborder="0"></iframe>  
<!-- rakurobo-footer-end -->
```

### ◆注文確認メール送り先メールアドレス解除（リアルタイム受注機能）

楽天RMS、注文確認メール送り先メールアドレス項目から楽ロボメールアドレスを削除してください。「3. 楽ロボ 楽天RMS設定（リアルタイム受注機能用）」参照。

### ◆退会について

退会をご希望の場合は、弊社へ直接ご連絡くださいませ。

TEL:

042-520-8223

Mail:

<http://elecalize.co.jp/contact.html>

## 付録5 楽ロボ ログインパスワードを忘れたとき

楽ロボ ログインパスワードを忘れたときは、下記方法を行ってください。

1. 下記アドレスにアクセスします。

<http://raku-robo.com/>

2. 「パスワードを忘れた場合はこちら」を左クリック

3. 楽天店舗 ID を入力してください。

[http://www.rakuten.co.jp/\\*\\*\\*\\*\\*/](http://www.rakuten.co.jp/*****/)又は、

[http://www.rakuten.ne.jp/gold/\\*\\*\\*\\*\\*/](http://www.rakuten.ne.jp/gold/*****/)

赤文字部分です。

### パスワード再発行

楽天店舗IDを入力し、「送信」ボタンを押してください。パスワードをご登録いただいているメールアドレス宛に送信いたします。

楽天店舗ID

送信

楽ロボ RAKU-ROBO  
楽天賑わい 演出ロボット  
楽ロボ 管理画面

楽天店舗ID

楽ロボパスワード

保存する [パスワードを忘れた場合はこちら](#)

ログイン

© 2013 Elecalize, Inc All Rights Reserved.

新規登録

初めてご利用される方はこちらから新規登録を行ってください

4. 送信ボタンを押してください。

楽ロボに登録されている、[\\*\\*\\*\\*@shop.rakuten.co.jp](mailto:****@shop.rakuten.co.jp) に楽ロボからメールが届きますので、メール内容の指示に従ってください。

## 変更履歴

内容	日時
初版	13/7/1
R01 「5000点以上のユーザーは、お問い合わせください。」注意文削除。 「2. 更新ソフト EC-APPLI Lite で設置する方法」注意文追加。 「5. 4種類の設置用HTMLが生成できます。」注意文座布団追加。	13/7/19
R02 リスティングPR機能説明追加。	13/7/26
R03 高評価レビュー表示説明追加。 付録5 楽ロボ ログインパスワードを忘れたとき	13/8/8
R04 楽天GOLDパスワード変更後の楽ロボ設定説明追加	13/8/20
R05 付録2 楽天GOLD ログインパスワードについて 新RMSメニュー対応	13/10/2